



**CORSO
RISERVATO ALLA POPOLAZIONE**

HEARTSAVER

**BLS PER LA POPOLAZIONE
RIANIMAZIONE CARDIOPOLMONARE
CON USO DEFIBRILLATORE
(EQUIPOLLENTE BLSD-PBLSD)**



CENTRO AHA

CENTRO DI FORMAZIONE INTERNAZIONALE
AMERICAN HEART ASSOCIATION

Il centro di formazione Italia Emergenza

è stato riconosciuto come Centro di Formazione Internazionale American Heart Association, per la formazione professionale medico-scientifica e l'erogazione della certificazione ufficiale ed internazionale American Heart Association.





ISTRUTTORI

Italia Emergenza opera esclusivamente con istruttori addestrati e certificati AHA costituiti da personale medico – infermieristico e soccorritori con esperienza nell’ambito dell’emergenza extra e intra ospedaliera.

MISSION

La nostra mission è quella di **promuovere la lotta alla morte cardiaca improvvisa e diffondere la cultura dell'emergenza sanitaria** nella popolazione, attraverso la formazione specifica alle manovre di rianimazione cardiopolmonare e all'utilizzo del defibrillatore semiautomatico.



OBBLIGO E PRESENZA DEL DEFIBRILLATORE

Il DDL prevede che i defibrillatori automatici e semiautomatici divengano obbligatori entro il 31 Dicembre 2025 presso scuole, università, aeroporti, stazioni ferroviarie e porti, ma anche a bordo di aerei, treni, navi, sui mezzi di trasporto pubblici.

“Nel Ddl DAE - spiega il Sottosegretario - sono presenti tutti gli elementi che potrebbero migliorare sostanzialmente la capacità di soccorrere e salvare le vittime di arresto cardiaco. Tra le misure più significative previste: la diffusione e utilizzazione maggiore e pianificata dei defibrillatori (DAE) sul territorio nei luoghi pubblici e di lavoro, la formazione in ambito scolastico sulla rianimazione cardiopolmonare di base, la realizzazione di un'applicazione nazionale per la geolocalizzazione dei soccorritori e dei DAE su tutto il territorio nazionale al fine di individuarne i più vicini al luogo dove si è verificata l'emergenza, l'ideazione di una campagna di informazione e sensibilizzazione in materia di primo soccorso e di uso dei DAE, l'assistenza delle centrali operative del sistema di emergenza sanitaria 118, durante le chiamate d'emergenza, per le manovre di rianimazione cardiopolmonare di base e per l'uso del defibrillatore”.





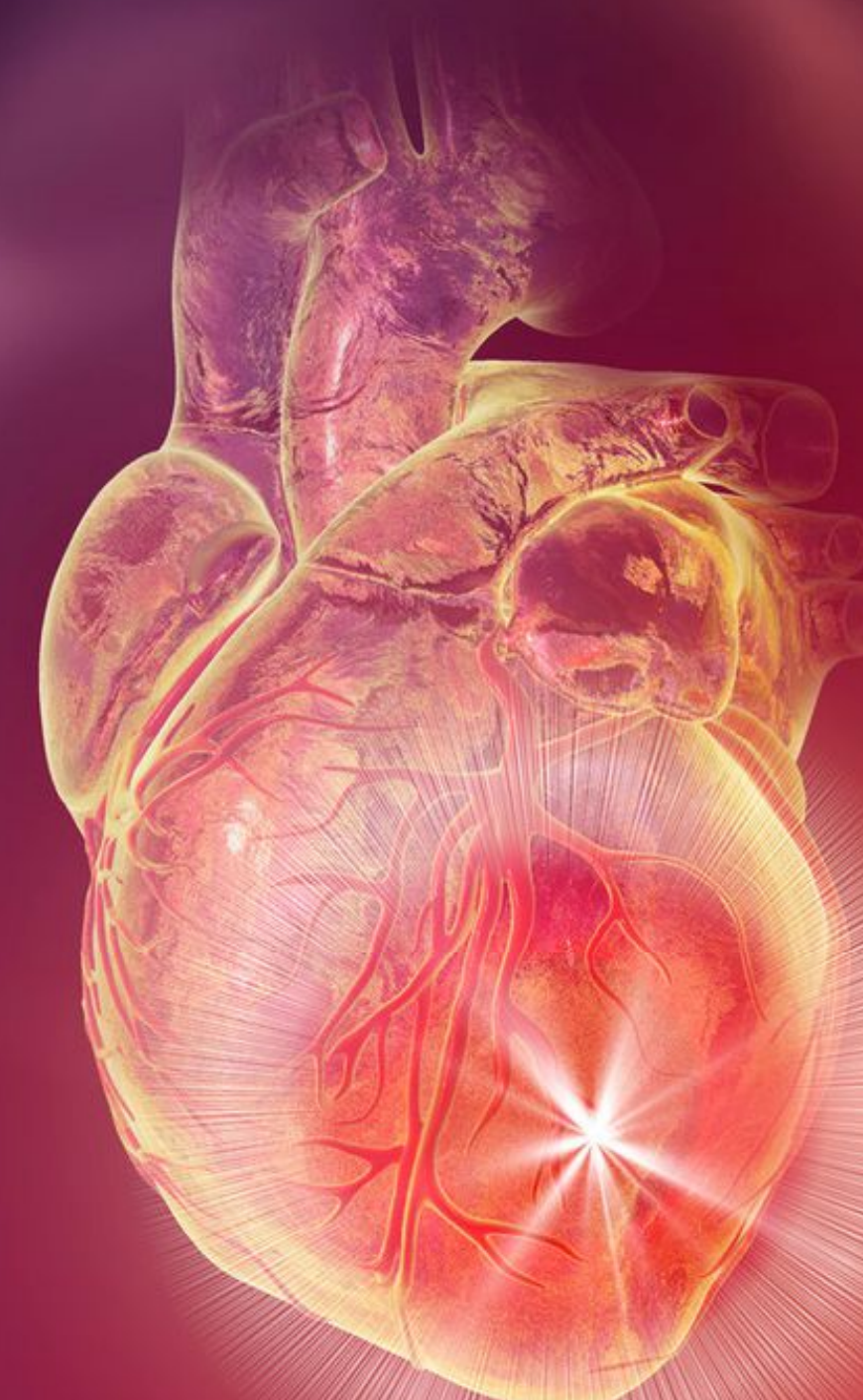
PERCHÉ PARTECIPARE A UN CORSO BLSD-PBLSD?

In Italia ogni anno vengono colpite da arresto cardiaco più di 60mila persone, circa 164 ogni giorno, con percentuali di sopravvivenza vicino allo zero senza un intervento immediato. Sapere cosa fare, quando tutti gli altri non sono preparati, può fare **la differenza tra la vita e la morte**. Partecipare ad un corso BLSD-PBLSD non obbliga nessuno a intervenire in caso di incidente, insegna come intervenire nel caso in cui lo si voglia fare. **Potremmo trovarci di fronte ad uno sconosciuto o ad una persona che ben conosciamo**, magari tra le pareti di casa nostra, (la maggior parte delle persone, dichiara di voler fare questo corso perché vuole sentirsi in grado di poter aiutare i propri cari in caso di bisogno, soprattutto genitori con figli in età pediatrica).



ARRESTO CARDIACO E INFARTO SONO LA STASSA COSA?

Molte persone confondono l'arresto cardiaco con l'infarto, pensando che durante quest'ultimo il cuore smetta di battere. In realtà, sebbene un infarto molto grave possa determinare un arresto cardiaco con morte improvvisa, un cuore colpito da infarto continua generalmente a battere. L'arresto cardiaco è una patologia ben più grave dell'infarto, e se non trattato immediatamente causa la morte certa della persona colpita. L'arresto cardiaco può colpire chiunque, anche soggetti giovani e senza problemi cardiaci.





PERCHÉ È IMPORTANTE INTERVENIRE QUANDO POSSO LIMITARMI A CHIAMARE IL 118?

Per far sì che la vittima colpita da arresto cardiaco abbia più probabilità di salvarsi!

Dal momento che la vittima viene colpita da arresto cardiaco ogni minuto che passa senza che essa riceva il massaggio cardiaco diminuisce del 10% la possibilità di sopravvivenza, è necessario intervenire nei primi 1-2 minuti dall'insorgenza dell'evento.

È di fondamentale importanza intervenire prima che arrivi il personale del 118-112 che può impiegare svariati minuti a raggiungere la vittima.



È IMPORTANTE L'UTILIZZO DEL DEFIBRILLATORE?

Assolutamente SI!!

Il nostro cuore batte grazie ad impulsi elettrici, quando questi impulsi elettrici non funzionano come dovrebbero il cuore cessa di funzionare e la vittima va in arresto cardiaco. Il defibrillatore è in grado di riconoscere autonomamente questo problema ed è in grado di risolverlo.





È PERICOLOSO INTERVENIRE? HO PAURA DI SBAGLIARE, NON SONO UN MEDICO.

Assolutamente NO!!

Il corso BLSD-PBLSD ti insegnerà a intervenire in maniera corretta senza correre alcun rischio e trasmettendoti tranquillità nel gestire un evento così grave. La rianimazione cardiopolmonare **NON** è un atto medico, la può fare chiunque, viene insegnata nelle scuole ed è importantissima farla se vogliamo diminuire i decessi che ogni anno avvengono a causa dell'arresto cardiaco, non farai danni peggiori. "Rischierai" solamente di salvare una vita!!



Da un arresto cardiaco si sopravvivere....
Da un soccorso in ritardo no!!!





INTERVENENDO SU UN ARRESTO CARDIACO:

- Non si prendono malattie
- Non si viene denunciati
- Non si corre il rischio di uccidere nessuno
- Non è pericoloso

UN CORSO BLSD-PBLSD:

- Ti forma in totale sicurezza
- Toglierà tutti i tuoi dubbi e le tue paure
- Ti farà divertire

IL DEFIBRILLATORE:

- Non uccide
- Riconosce, da solo, un arresto cardiaco
- E' facilissimo da usare... è sicuro e...

TI AIUTA A SALVARE UNA VITA!!



PROGRAMMA

BLS PER ADULTI

BLS/RCP di base per adulti.

Demo della RCP a 1 soccorritore con AED.

Valutazione e chiamata.

Esecuzione delle compressioni toraciche e ventilazioni per vittime adulte.

BLS a 1 soccorritore per adulti.

Defibrillazione. Addestramento (sessione pratica).

Soffocamento.



PROGRAMMA

BLS PER BAMBINI

BLS/RCP per bambini.

Compressioni toraciche per vittime bambini.

Addestramento (sessione pratica).

Soffocamento di un bambino cosciente e non cosciente.



PROGRAMMA

BLS PER LATTANTI

BLS/RCP per lattanti.

Compressioni toraciche con 2 dita per lattanti.

Valutazione e chiamata.

Esecuzione delle compressioni e delle ventilazioni.

Addestramento (sessione pratica).

Soffocamento di un lattante.





PER MAGGIORI INFORMAZIONI:



ITALIA EMERGENZA Srls
Via Caianello, 21
00177 Roma

www.italiaemergenza.com
06.8635.6597